



nesto
BUILT TO BE REBUILT

WILTZ

www.nesto.lu

LÉGENDE



71%

de nos matières premières utilisées ne contribuent pas à la raréfaction des ressources naturelles

Notre ambition : développer un modèle circulaire respectueux de la santé, créateur de valeur et équitable

CONCEVOIR LE PRODUIT

ID REVOLUTION

un revêtement de sol à base de 80% de composants abondants ou recyclés dont 24 % de PVB recyclé provenant de pare-brise de véhicules hors d'usage ou de verre de sécurité de bâtiments.



Un bâtiment de conception inspirée des principes de l'économie circulaire à impacts positifs. Des bâtiments inspirés par la philosophie de l'économie circulaire conçus

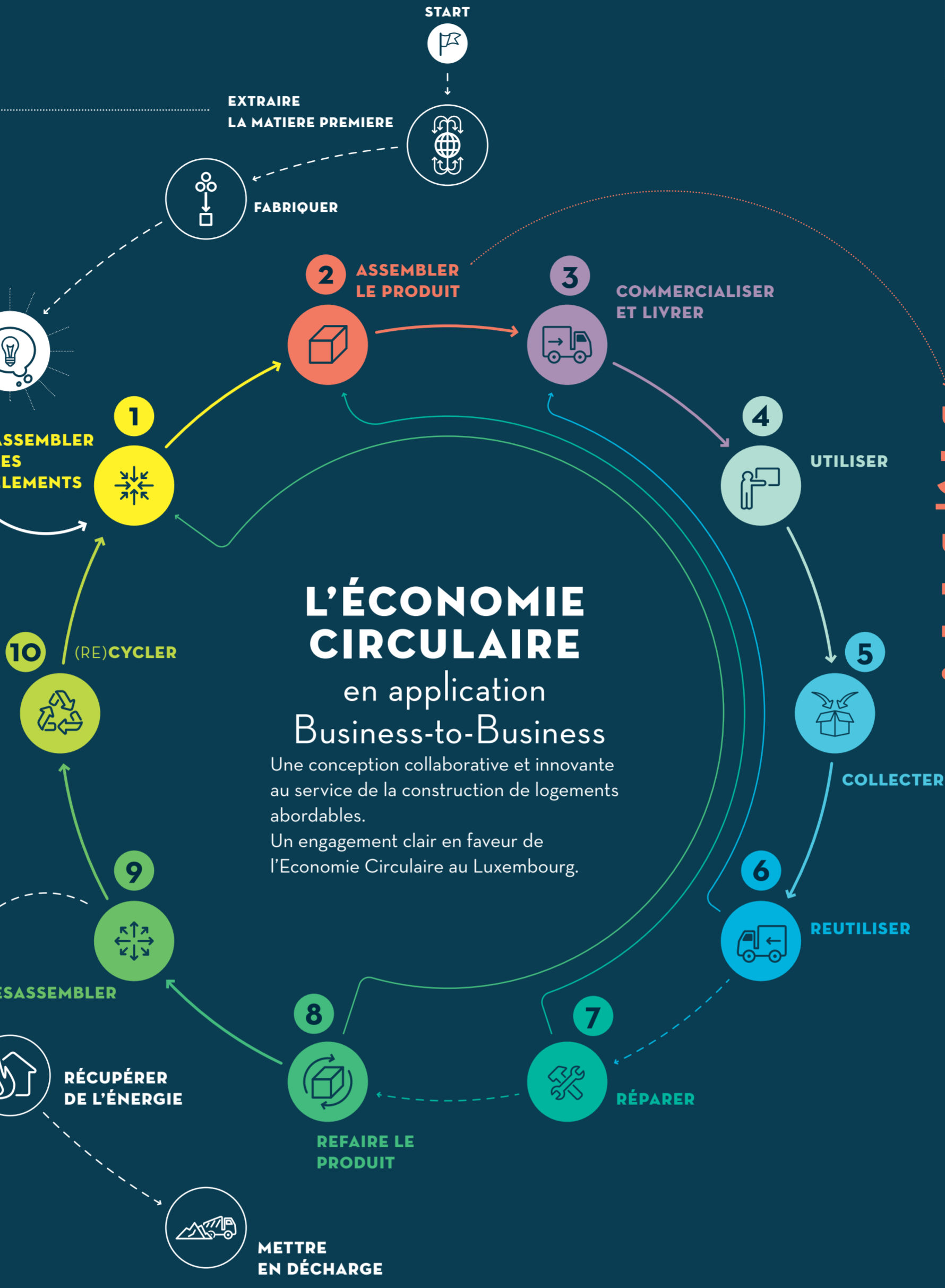
- pour être flexibles, adaptables et modulables
- pour éliminer les déchets systémiques comme les espaces peu ou pas utilisés
- pour être désassemblables et ré-assemblables tel qu'un « LEGO »
- pour facilement récupérer les composants et matières premières utilisées
- à travers des processus participatifs
- maximiser le bien-être et la santé des utilisateurs
- pour éliminer non pas les déchets mais éliminer la notion de déchet
- pour générer des impacts positifs (et non seulement réduire les impacts négatifs) sur l'homme, l'environnement et l'économie

Ce n'est pas le bâtiment le plus costaud qui durera le plus long, ni le bâtiment le plus intelligent mais bien celui qui le plus adaptable au changement.

3 COMMERCIALISER ET LIVRER

1,3 million de m² de revêtements de sol vendus chaque jour

Tarkett emploie plus de 500 personnes au Luxembourg dans son usine de Clervaux et son Centre de Recherche et d'Innovation de Wiltz.



L'ÉCONOMIE CIRCULAIRE

en application Business-to-Business

Une conception collaborative et innovante au service de la construction de logements abordables. Un engagement clair en faveur de l'Economie Circulaire au Luxembourg.

Un bâtiment monté en **3 JOURS**

Une construction modulaires garantissant rapidité de montage et de démontage

4 UTILISER

22 produits certifiés Cradle-to-Cradle®

Tarkett est l'entreprise de l'industrie des revêtements de sol ayant le plus grand nombre de produits certifiés Cradle-to-Cradle®, gage de son engagement pour la santé humaine et celle de la planète.

> 60% d'économie d'usage par rapport à une construction traditionnelle

Une conception optimisée (pas de sous-sol, pas d'ascenseur...) et la maîtrise des coûts futurs (pas d'espaces communs chauffés et à entretenir, une sélection d'équipements aux frais d'entretien optimisés...) permettant de réduire à son maximum les coûts d'usage du bâtiment.

5 COLLECTER

En 2017, **160.000 t.** de matières recyclées ont été utilisées par le groupe

Nous transformons des déchets en ressources de haute qualité. Notre objectif 2020 est de ne plus mettre de déchets industriels en décharge.

10 (RE)CYCLER

Des pavés extérieurs **100% recyclés**

Les pavés de stationnement et de circulations extérieurs sont recyclés en matières premières pour fabrication de nouveaux pavés

6 REUTILISER

Des éléments **multi-usages 100% réutilisables**

Les composants de la structure métallique constituant la cage d'escalier, la terrasse ont également été utilisés pour le local poubelle, le banc urbain et la balançoire.

En 2017, **25.000 t.** de revêtements de sol recyclés par l'usine de Clervaux

Notre usine de Clervaux est l'usine de référence pour le retraitement des sols Vinyl

7 RÉPARER

Structure et des équipements **facilement réparables**

La conception du projet prévoit une réparation simple aussi bien de la structure du bâtiment que de ses équipements. Le choix de l'équipement technique tient compte de la facilité de réparation de celui-ci.

8 REFAIRE LE PRODUIT

Le potentiel de **réhabilitation de nombreux composants** maximise leur réutilisation

Les principes constructifs permettent la réutilisation d'un maximum de composants qui, une fois réhabilités, reprendront leur place dans de nouveaux ensembles

Nos principaux partenaires:



CONSULTING & ENGINEERING